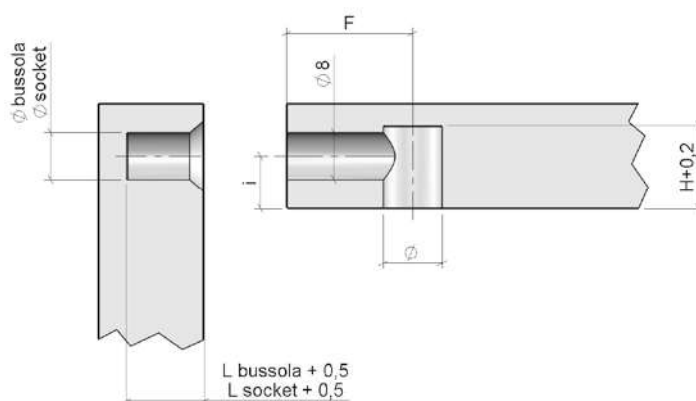


Sistema di assemblaggio HOUSING Ø10

Connecting fitting HOUSING Ø10



Video di montaggio
Assembly video

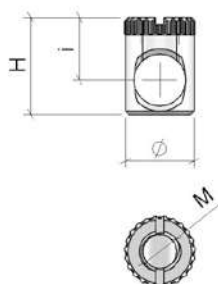


Barilotto Ø10 Housing Ø10

Materiale - Material > Ferro -Steel

Finitura - Finish > FZ - FZN

Art.	Ø	H	M	i			
B053	10	12,5	M6	7	14	2.500	8,5
B004	10	13	M6	8	16	2.500	9,5
B005	10	14	M6	9	18	2.500	9,4
B025	10	16	M6	11	22	2.500	12,8
B006	10	17,5	M6	12,5	25	2.500	13,9
B029	10	19	M6	14	28/30	2.500	17,2
B071	10	22,5	M6	17,5	35	2.000	14,2



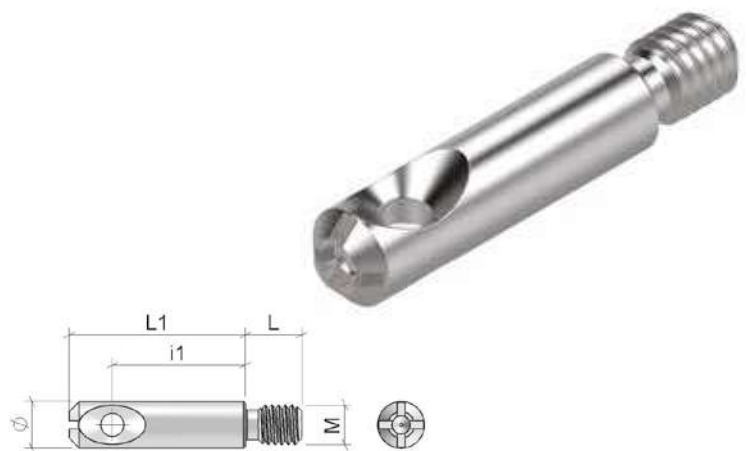
Connecting fitting HOUSING Ø10

Tirante Ø7 Dowel Ø7

Materiale - Material > Ferro -Steel

Finitura - Finish > FZ

Art.	Ø	L	L1	M	i1	F		
TF01	7	8,5	25	M6	18,5	20	2.000	14,6
TF02	7	8,5	26,5	M6	20	21,5	2.000	15,5
TF03	7	8,5	35	M6	28,5	30	1.000	10,4
TF04	7	8,5	36,5	M6	30	31,5	1.000	11,0
TF12	7	11	26,5	6 euro	20	21,5	2.000	16,5



Sistema di assemblaggio HOUSING

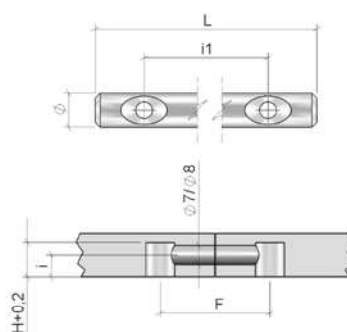
Connecting fitting HOUSING

Tirante doppio Double dowel

Materiale - Material > Ferro - Steel

Finitura - Finish > FZ



Art.	Ø	L	i1	F		
TFD70	7	62	42	45	1.000	15,5
TFD60	6	62	42	45	1.000	12,4
TFD82	7	56	42	45	1.000	14,8
TFD84	7	52	37	40	500	6,6



Tirante doppio ad angolo Ø7 Angle double dowel Ø7

Materiale - Material > Ferro - Steel

Finitura - Finish > FZ

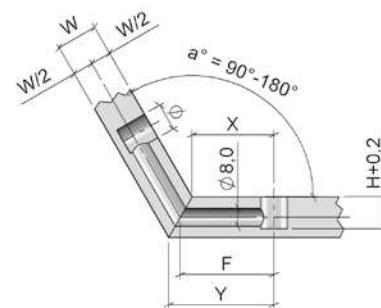
Art.	Ø	L	i1		
TFD71	7	45	39,5	1.000	17,0

Schema e tabella di foratura in Appendice A
Drilling pattern and drilling table in Appendix A



Appendix A

Tirante doppio ad angolo Ø7 Angle double dowel Ø7



Art. TFD71		W=14 mm		W=16 mm		W=18 mm		W=22 mm		W=25 mm		W=29 mm		W=35 mm	
a [°]	F	X	Y	X	Y	X	Y	X	Y	X	Y	X	Y	X	Y
90	41	34,0	48,0	33,0	49,0	32,0	50,0	30,0	52,0	28,5	53,5	26,5	55,5	23,5	58,5
100	41	35,1	46,9	34,3	47,7	33,4	48,6	31,8	50,2	30,5	51,5	28,8	53,2	26,3	55,7
110	41	36,1	45,9	35,4	46,6	34,7	47,3	33,3	48,7	32,2	49,8	30,8	51,2	28,7	53,3
120	41	37,0	45,0	36,4	45,6	35,8	46,2	34,6	47,4	33,8	48,2	32,6	49,4	30,9	51,1
130	41	37,7	44,3	37,3	44,7	36,8	45,2	35,9	46,1	35,2	46,8	34,2	47,8	32,8	49,2
135	41	38,1	43,9	37,7	44,3	37,3	44,7	36,4	45,6	35,8	46,2	35,0	47,0	33,8	48,2
140	41	38,5	43,5	38,1	43,9	37,7	44,3	37,0	45,0	36,5	45,5	35,7	46,3	34,6	47,4
150	41	39,1	42,9	38,9	43,1	38,6	43,4	38,1	43,9	37,7	44,3	37,1	44,9	36,3	45,7
160	41	39,8	42,2	39,6	42,4	39,4	42,6	39,1	42,9	38,8	43,2	38,4	43,6	37,9	44,1
170	41	40,4	41,6	40,3	41,7	40,2	41,8	40,0	42,0	39,9	42,1	39,7	42,3	39,5	42,5
180	41	41,0	41,0	41,0	41,0	41,0	41,0	41,0	41,0	41,0	41,0	41,0	41,0	41,0	41,0